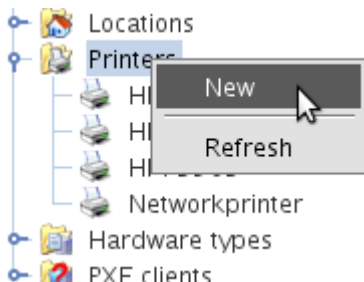


-Admin 13:22, 12. Okt. 2010 (CEST)

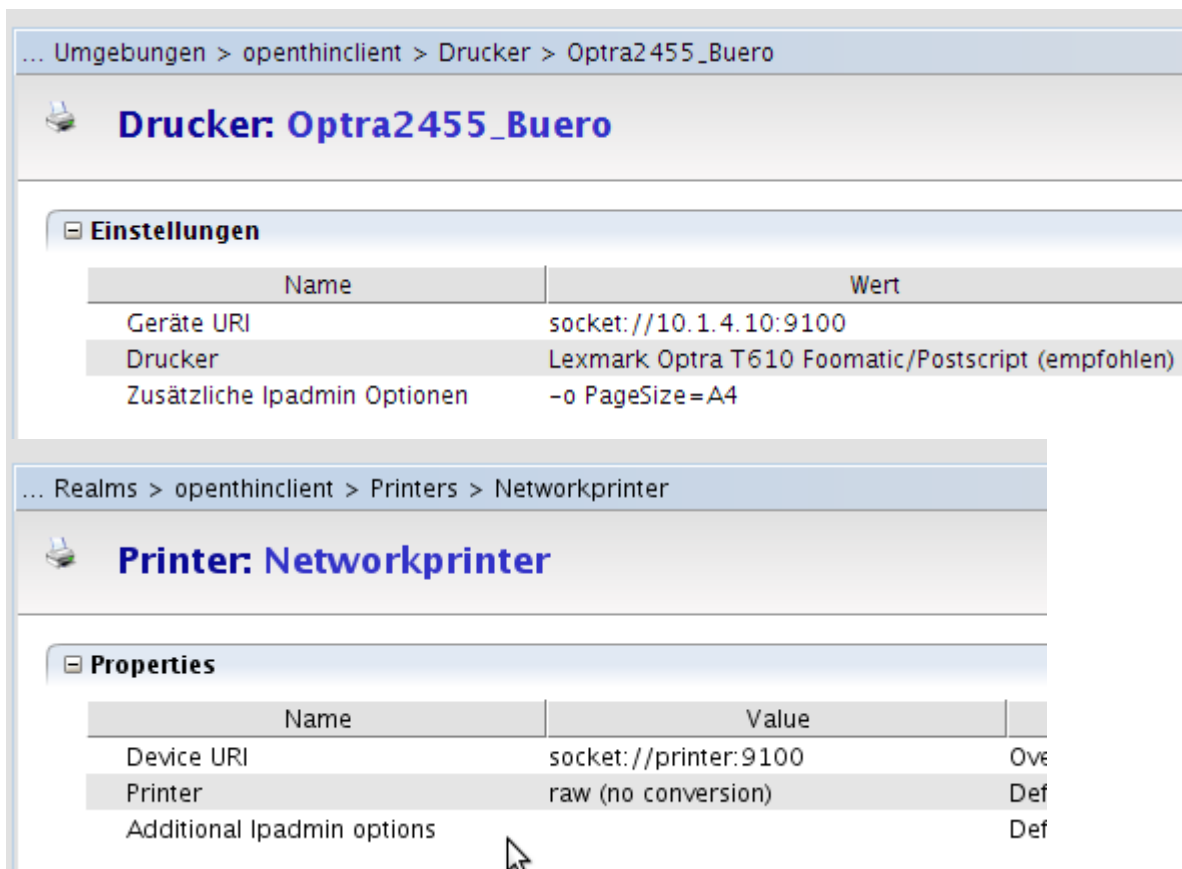
Drucken in TCOS

Netzwerkdrucker

Möchte man einen Netzwerkdrucker hinzufügen, begibt man sich im OpenThinClientmanager zum gewünschten Menü, und erstellt einen neuen Drucker.



Die Geräte URI kann man wie folgt eingeben.



... Umgebungen > openthinclient > Drucker > Optra2455_Buero

Drucker: Optra2455_Buero

Einstellungen

Name	Wert
Geräte URI	socket://10.1.4.10:9100
Drucker	Lexmark Optra T610 Foomatic/Postscript (empfohlen)
Zusätzliche lpadadmin Optionen	-o PageSize=A4

... Realms > openthinclient > Printers > Networkprinter

Printer: Networkprinter

Properties

Name	Value	
Device URI	socket://printer:9100	Ove
Printer	raw (no conversion)	Def
Additional lpadadmin options		Def

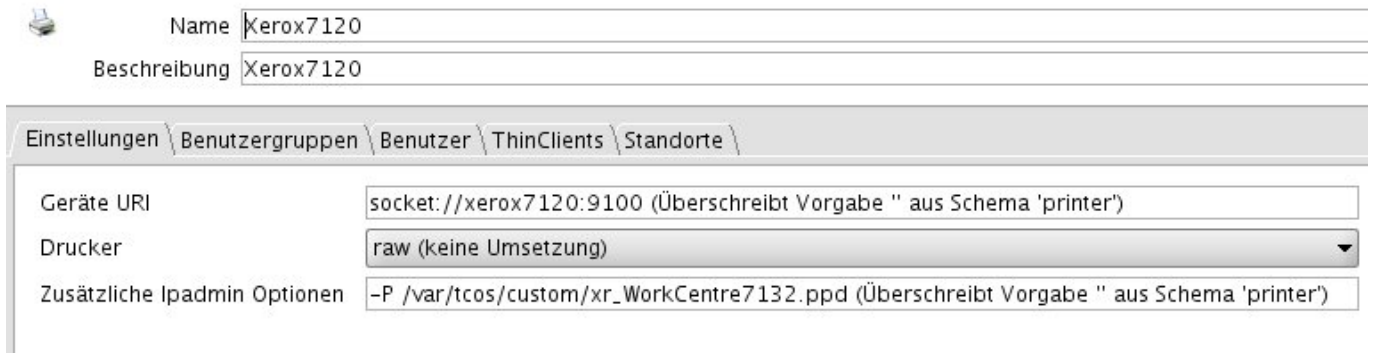
Dann muss man noch den Richtigen Treiber aus der Liste auswählen. Ist dieser nicht vorhanden kann natürlich auch eine eigene PPD einspielen. Sieh nächsten Punkt.

Eigenen Druckertreiber PPD verwenden

Hat man eine eigene PPD-File muss man die zuerst auf das TCOS kopieren. Hier ein Beispiel. Wir stehen in dem Verzeichnis wo sich der Treiber befindet, und kopieren ihn jetzt auf das TCOS.

```
scp xr_WorkCentre7132.ppd  
root@tcos:/opt/openthinclient/server/default/data/nfs/root/custom/.
```

Jetzt muss man noch den richtigen Wert in das Interface eintragen.



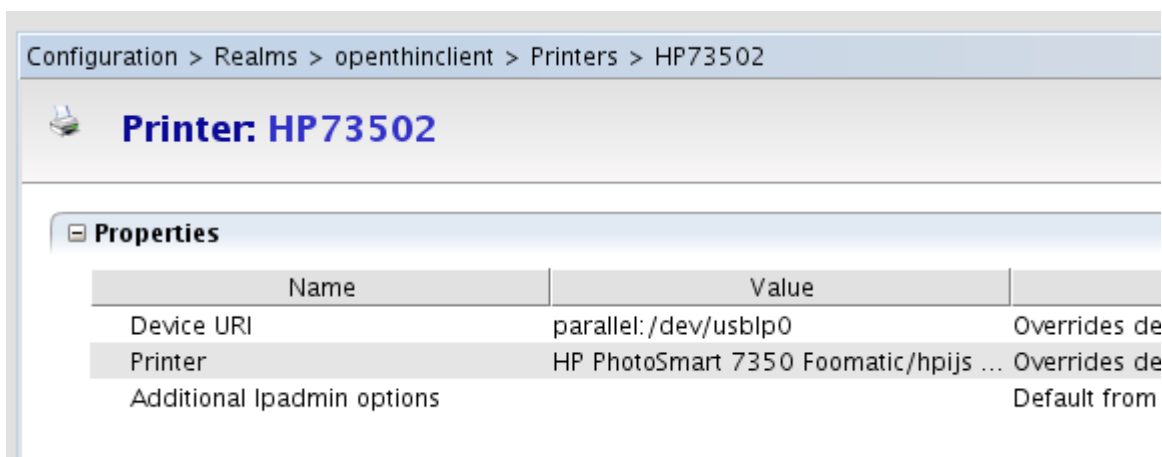
The screenshot shows a configuration window for a printer. The 'Name' field is set to 'Xerox7120' and the 'Beschreibung' field is also 'Xerox7120'. Below these are navigation tabs: 'Einstellungen', 'Benutzergruppen', 'Benutzer', 'ThinClients', and 'Standorte'. The 'Einstellungen' tab is active, showing three fields: 'Geräte URI' with the value 'socket://xerox7120:9100 (Überschreibt Vorgabe " aus Schema 'printer')', 'Drucker' with a dropdown menu set to 'raw (keine Umsetzung)', and 'Zusätzliche lpadadmin Optionen' with the value '-P /var/tcos/custom/xr_WorkCentre7132.ppd (Überschreibt Vorgabe " aus Schema 'printer')'.

Es ist auch noch empfehlenswert **A4** als Standard einzutragen wie im Bild oben beschrieben.

```
-o PageSize=A4
```

USB Drucker

Beim USBdrucker bleibt alles gleich. Es ändert sich lediglich die Geräte URI.



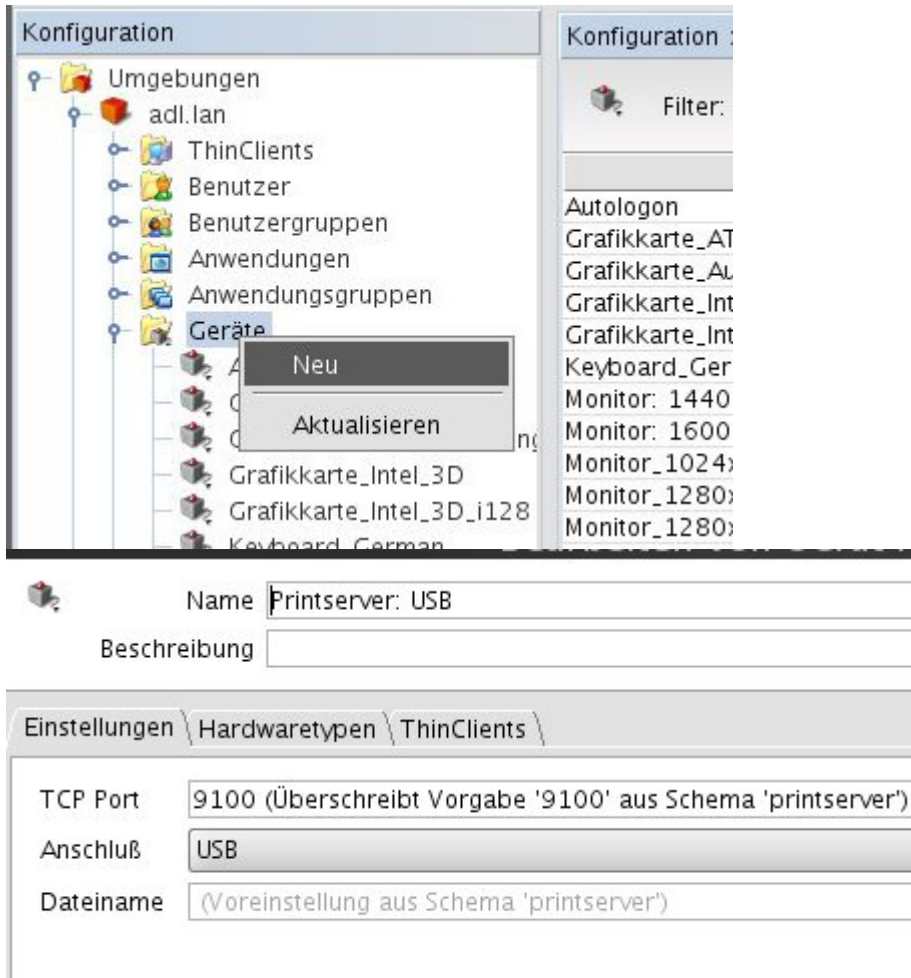
The screenshot shows the configuration page for a printer named 'HP73502'. The breadcrumb navigation is 'Configuration > Realms > openthinclient > Printers > HP73502'. The printer name 'Printer: HP73502' is displayed in blue. Below is a 'Properties' section with a table:

Name	Value	
Device URI	parallel: /dev/usb/lp0	Overrides de
Printer	HP PhotoSmart 7350 Foomatic/hpijs ...	Overrides de
Additional lpadadmin options		Default from

Printserver

Der Thinclient kann lokal angeschlossene Drucker auch als Printserver weiterreichen. Hierzu schließt man den USBdrucker wie oben beschrieben an, und installiert ihn. Danach erstellt man sich im

Bereich Hardware einen neuen Printserver. Danach ist jeder Drucker der an diesem ThinClient angeschlossen ist im Netzwerk sofort verfügbar.



Weiter Informationen

- [Quelle: Printer on Tcos](#)

From: <https://deepdoc.at/dokuwiki/> - DEEPDOC.AT - enjoy your brain

Permanent link: https://deepdoc.at/dokuwiki/doku.php?id=prebuilt_systems:open_thinclient:drucker_zum_tcos_mit_eigener_ppd_hinzufugen

Last update: 2020/03/04 00:41

